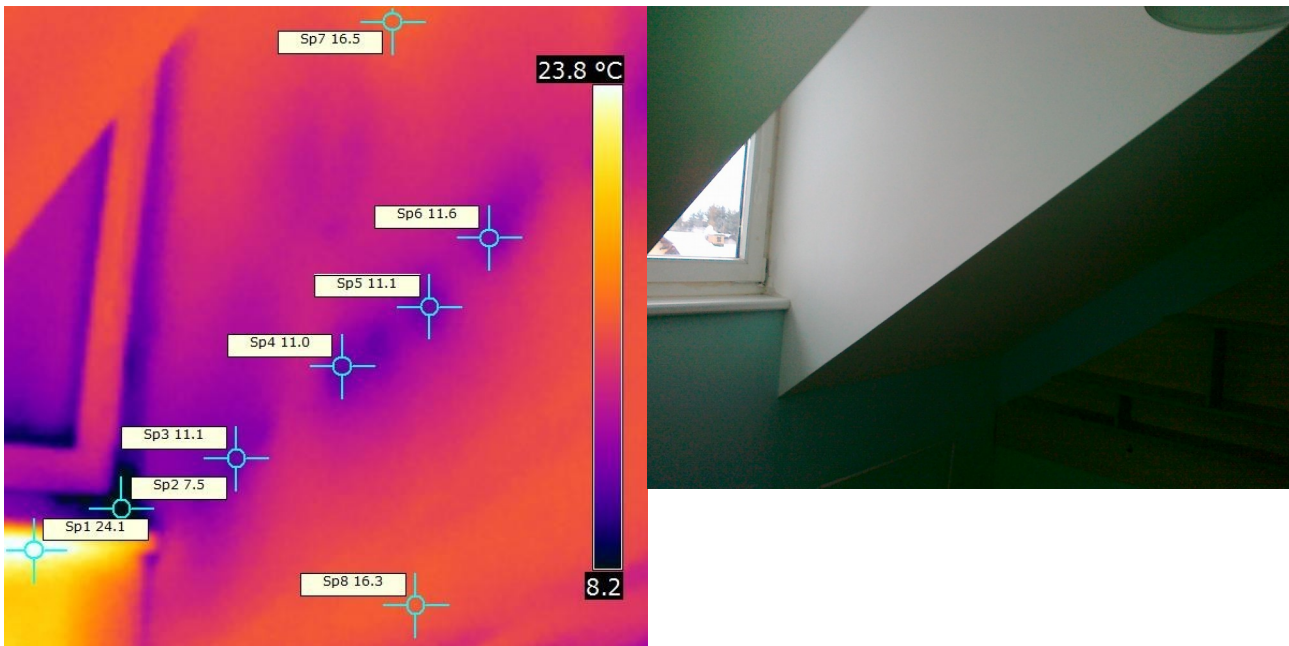


# Merané zvnútra



## Únik tepla z podkrovného bytu.

Znížená teplota na rohoch okien a sadrokartóne vo vnútri bytu, keď rozdiel teplôt steny sadrokartónu je až 5,5°C. Roh okna má teplotu len 7,5°C. Teplota vo vnútri bytu bola počas merania okolo 20°C.

Pod oknom je radiátor.



## Únik tepla z rodinného domu.

Na snímke vidieť na stene izby miesta so zníženou teplotou.

V pravo je fotografia meranej steny, keď nebadať voľným okom žiadne rozdiely.

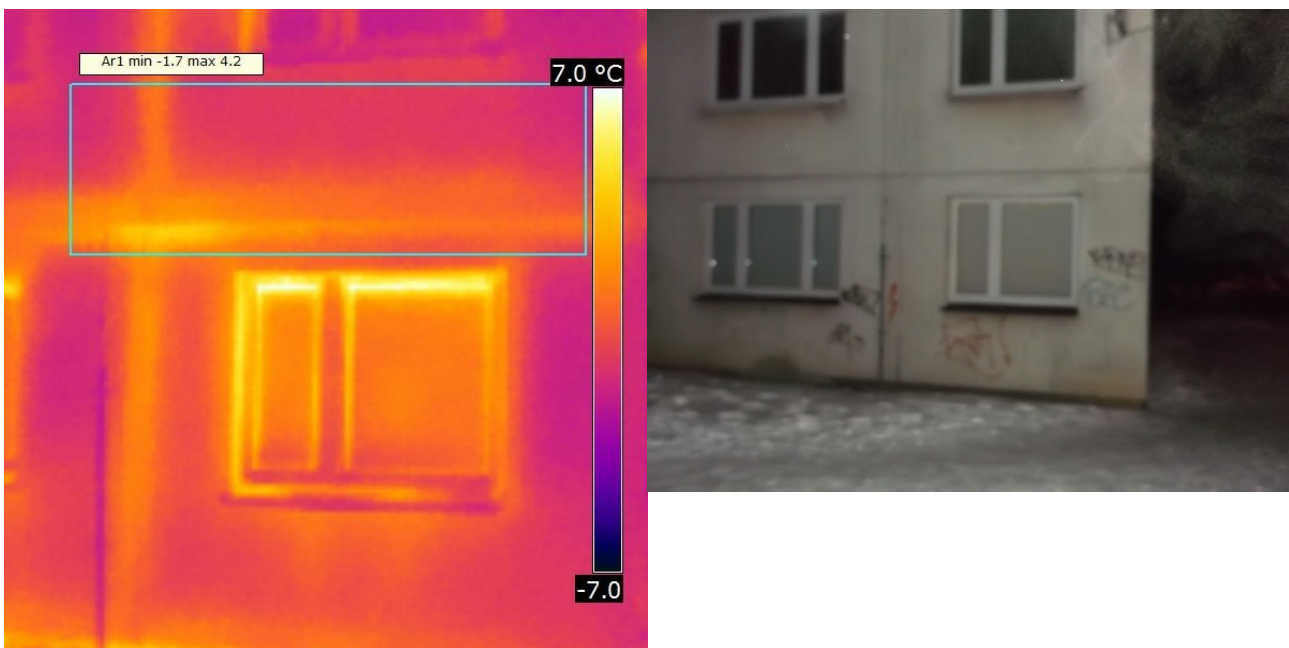
Rozdiel teplôt meranej steny je až 3,4°C.

# Merané zvonku



## **Únik tepla z rodinného domu.**

Teplota vonkajších stien nezatepleného rodinného domu je nerovnomerná. Najväčšie úniky sú nad oknami zobrazené svetlou farbou. Rozdiel teplôt meraných stien je až 5,4°C. Meranie bolo uskutočnené večer po 19:00, vonkajšia teplota -6°C.



## **Únik tepla z bytového domu.**

Teplota vonkajšej steny nezatepleného bytového domu je nerovnomerná. Najväčšie úniky sú v miestach spojov panelov zobrazené svetlou farbou. Rozdiel teplôt meranej steny je až 5,9°C. Meranie bolo uskutočnené večer po 19:00, vonkajšia teplota -7°C.